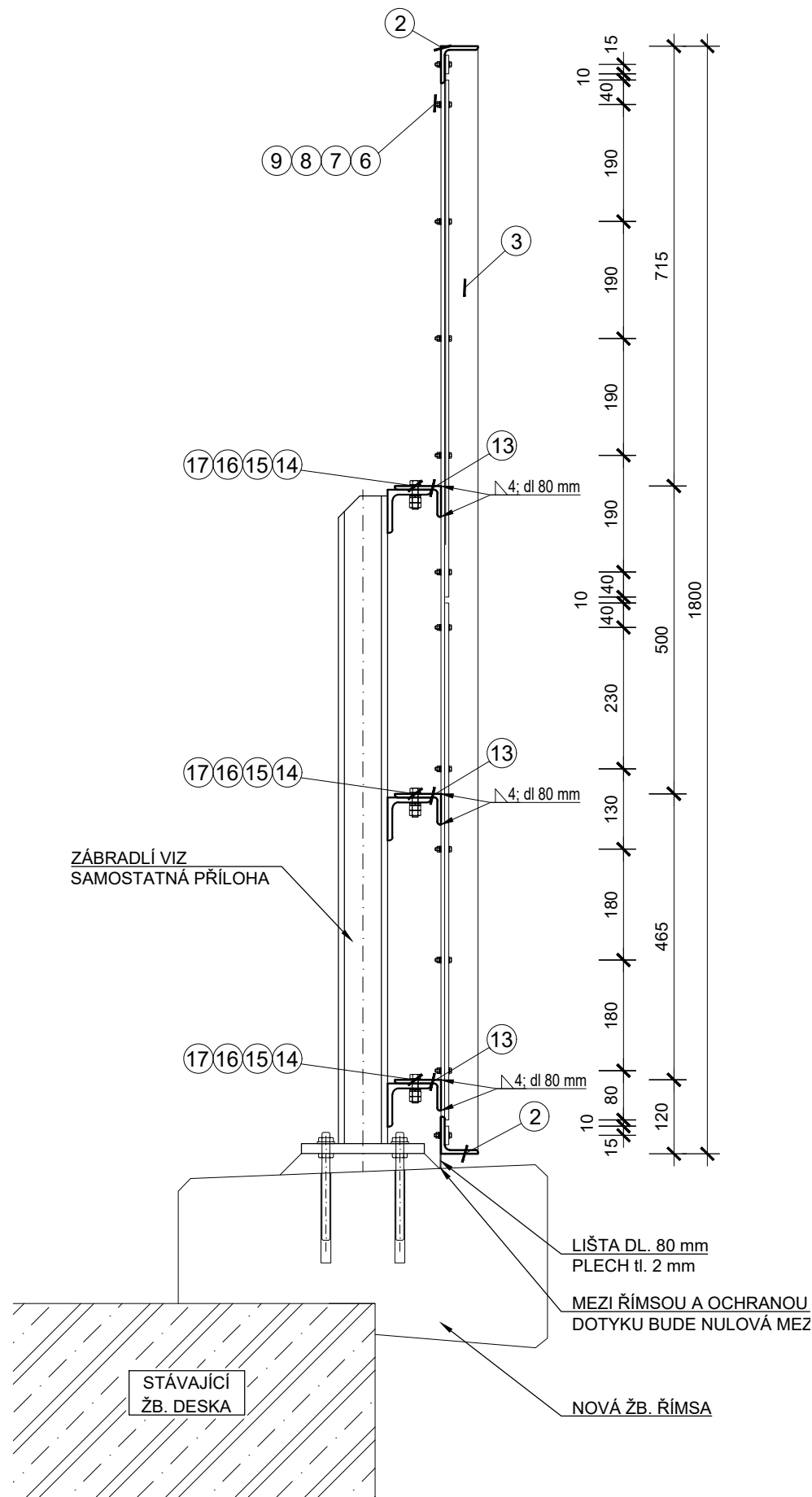


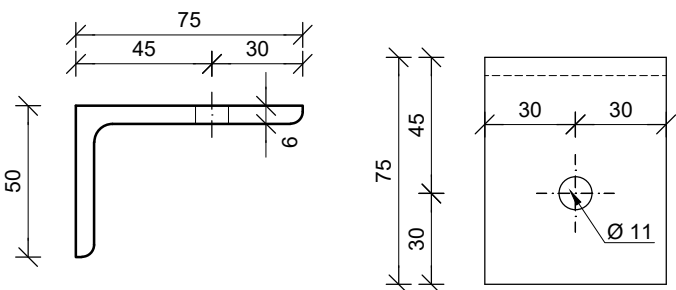
UCHYCENÍ NA ZÁBRADLÍ M 1:10



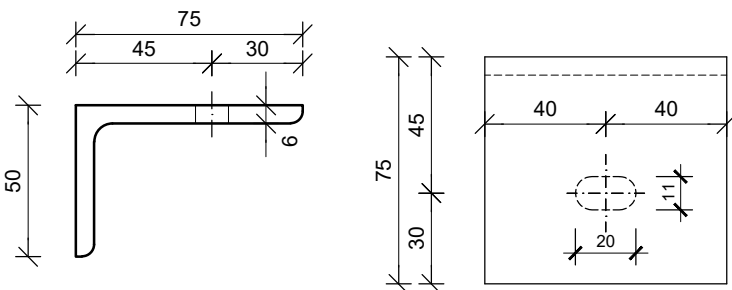
POZNÁMKY:

- VÝROBNÍ SKUPINA C DLE ČSN 73 2601
- MATERIÁL S235 J2G3, S235 J0
- POVRCHOVÁ ÚPRAVA:
ZINKOVÁNÍ PONOREM TL. 80 µm
+ ZÁKLADNÍ NÁTĚR EPOXIDOVÝ TL. 120 µm
+ VRCHNÍ NÁTĚR POLYURETANOVÝ TL. min 70 µm
ODSTÍN VRCHNÍHO NÁTĚRU RAL 5014
SPOJOVACÍ MATERIÁL BYL POUŽIT NEREZ
- POLOŽKY 1, 2 A 3 BYLY SVAŘENY V RÁM
- K VÝŠKOVÉ REKTIFIKACI PŘI OSAZOVÁNÍ BUDE POUŽITA SOUSTAVA PODLOŽEK
- VELIKOST OKA SÍTĚ VYCHÁZÍ Z ČSN EN 50122-1
- PLECH (POL. 10) BUDE PROLAMOVANÝ
- CELKOVÁ HMOTNOST PANELŮ VČETNĚ 2% SVARŮ:
.....2 410 kg

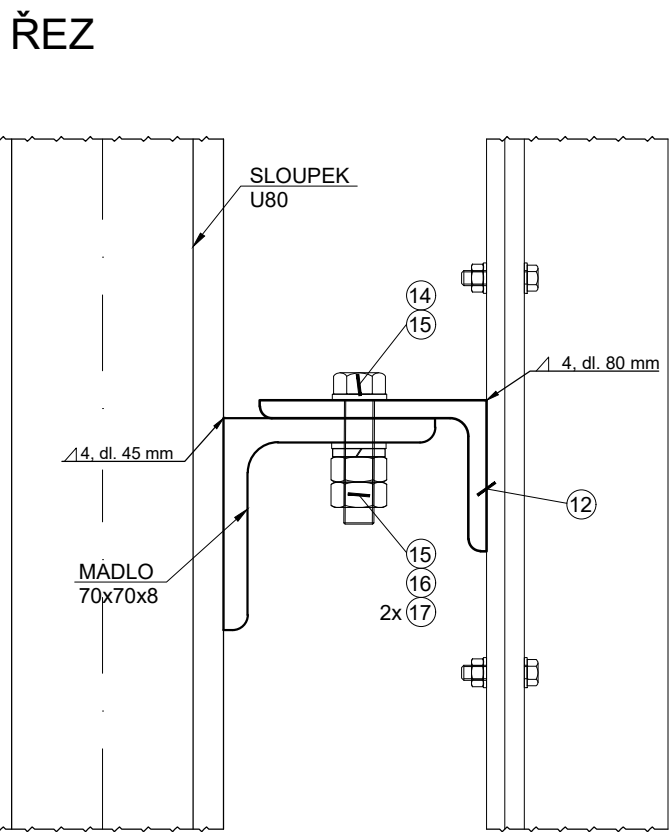
POLOŽKA 12 M 1:2,5



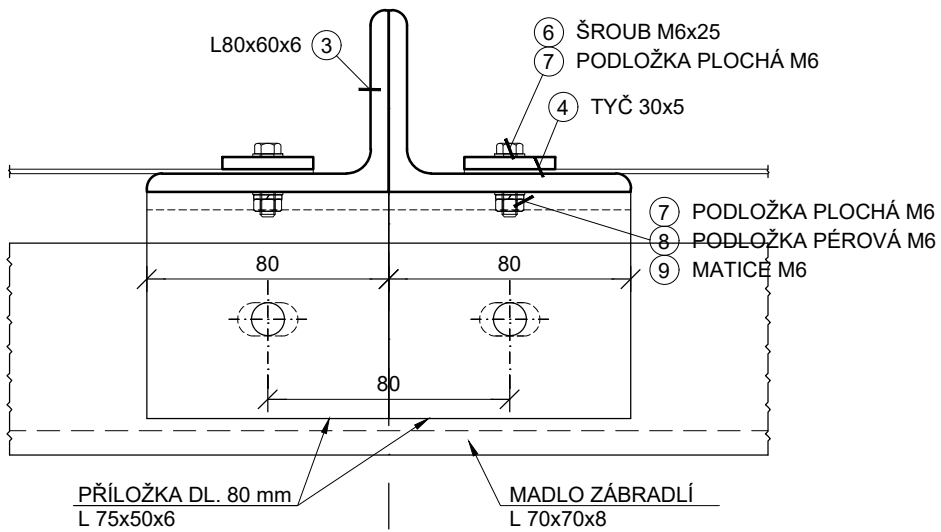
POLOŽKA 13 M 1:2,5



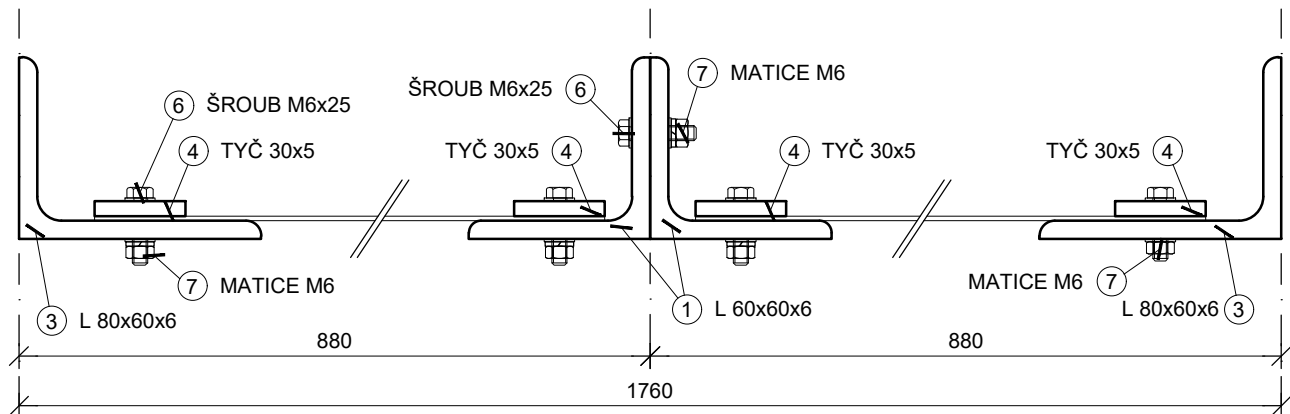
UCHYCENÍ PANELŮ K ZÁBRADLÍ M 1:2,5



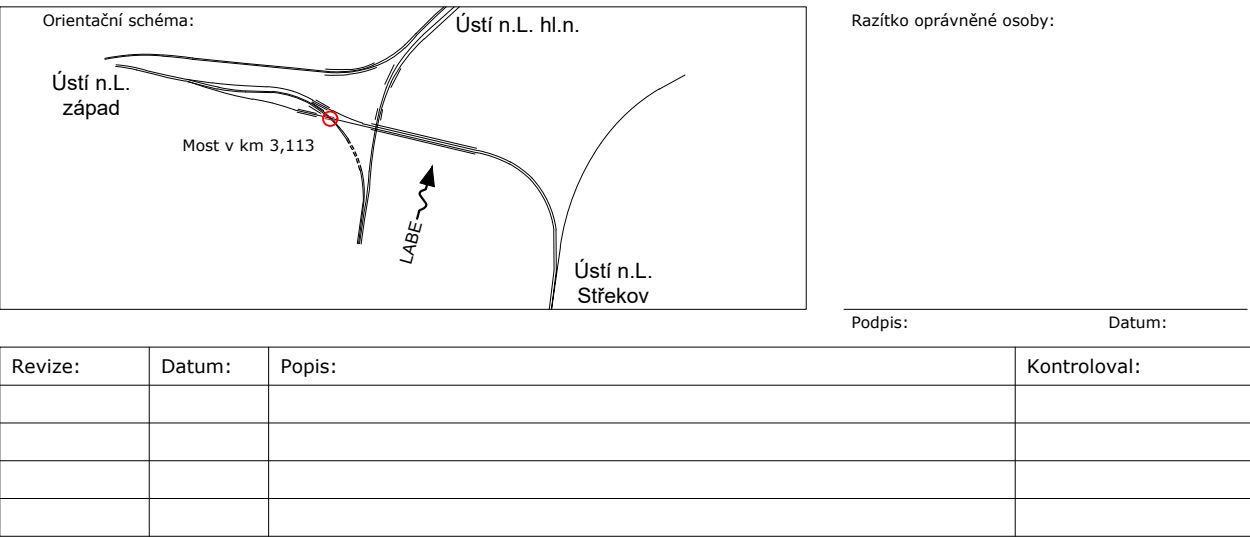
PŮDORYS



ŘEZ PANELEM M 1:2,5



VÝKAZ MATERIÁLU, CELKOVÝ POČET PANELŮ: 22 ks						
ČÍSLO P.	POPIS	DÉLKA [mm]	ks/1 panel	ks celkem	HMOTNOST [kg/ks]	HMOTNOST [kg/1 panel]
1	L 60x60x6	1800	2	44	9,72	427,68
2	L 60x60x6	920	4	88	4,97	437,18
3	L 80x60x6	1800	2	44	11,52	506,88
4	PLOCHÁ TYČ 30x5	840	8	176	0,99	174,45
5	PLOCHÁ TYČ 30x5	820	4	88	0,97	85,15
6	ŠROUB M6x25	-	65	1430	0,009	12,67
7	PODLOŽKA PLOCHÁ M6	-	130	2860	0,001	2,86
8	PODLOŽKA PÉROVÁ M6	-	65	1430	0,001	1,43
9	MATICE M6	-	65	1430	0,002	3,56
10	PLECH 880x1000, tl. 1,5 mm	-	2	44	10,30	453,02
11	OCELOVÁ SÍŤ 880x820	-	2	44	3,03	133,35
12	L 75x50x6	60	6	132	0,34	44,75
13	L 75x50x6	80	6	132	0,45	59,66
14	ŠROUB M10x50	-	12	264	0,038	10,03
15	PODLOŽKA PLOCHÁ M10	-	24	528	0,004	2,11
16	PODLOŽKA PÉROVÁ M10	-	12	264	0,004	1,08
17	MATICE M10	-	24	564	0,012	6,54
CELKEM					107,4	2362,4



Stavebník/Investor:	Správa železnic, státní organizace		
Adresa:	Dlážděná 1003/7, 110 00 Praha 1		
Zástupce investora:	Oblastní ředitelství Ústí nad Labem		
Adresa:	Železničářská 1386/31, 400 03 Ústí nad Labem		
Zhotovitel stavby:	DIPONT s.r.o.		
Adresa:	Klíšská 1432/18, 400 01 Ústí nad Labem		
Kontakt:	T: +420 475 201 724 E: dipont@dipont.cz		
Hlavní projektant (HIP):	Specialista:	Odpovědný projektant:	Zpracovatel:
Ing. Petr Novák	Ing. Martin Plšek	Ing. Martin Plšek	Karla Hrotková, DiS.

Název stavby/akce:	Oprava mostu v km 3,113 v úseku Ústí n.L. Střekov - Ústí n.L. západ		Označení (S-kód): S650100084
Název části:	Stavební část		Označení zhotovitele: D22014
Název objektu:	Most v km 3,113		Označení části: D.2.1.4
Název přílohy:	OCHRANA PROTI DOTYKU		Označení objektu/komplexu: SO 11-20-01
Název dílčí části přílohy:	OCHRANA PROTI DOTYKU		Číslo přílohy: 2.013
Kraj:	Katastrální území:	TUDU:	Paré:
Ústecký kraj	Ústí nad Labem [774 871]	1003,2A	
Stupeň dokumentace:	Datum zpracování:	Formáty:	Měřítko:
DSP	02/2023	8xA4	1:10; 1:2,5
S-Adt: S 6 5 0 1 0 0 0 8 4 - O 2 1 4 - S 6 5 0 1 0 0 0 8 4 - X X X - 2 0 1 3 - P 0 0 0			